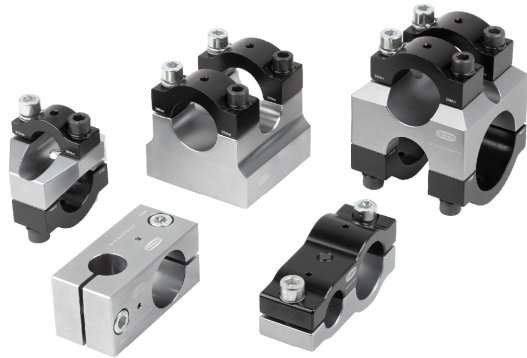
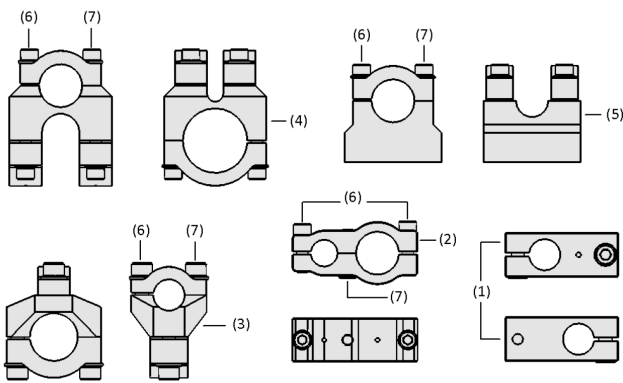


## Зажимные элементы SXT-CL

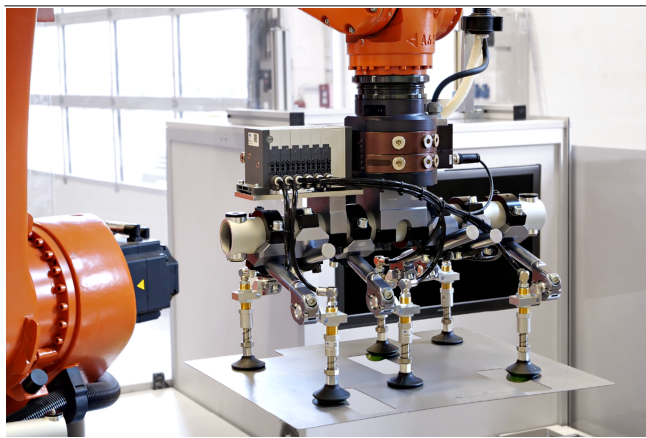
Трубные зажимы и адаптеры для различного диаметра



Зажимные элементы SXT-CL



Конструкция системы Зажимные элементы SXT-CL



Зажимные элементы SXT-CL для установки комплектной оснастки для обращения с формованными деталями из листового металла

**Пригодность для применения в конкретных отраслях промышленности**

### Применения

- Зажимы для соединения труб, вакуумных компонентов и компонентов оснастки для гибко регулируемой, модульной легкосплавной системы
- Подходит для всех распространенных систем оснастки и быстрой смены в штамповочных цехах и производстве кузовов
- Для чрезвычайно динамичных процессов с максимальным количеством выпускаемой продукции в автомобильной промышленности

### Конструкция

- Крестовые (3, 4) и параллельные зажимы (1, 2) для соединения труб
- Возможность использования в качестве подвижного варианта (серебристые зажимные винты) или варианта с механическим креплением (серебристые и черные зажимные винты) (6, 7)
- Для труб диаметром 25, 40 и 60 мм (1—5), с адаптером — для труб диаметром 25,4, 38,1 и 63,5 мм (3)

### Основные характеристики продукта

- Прочные и высокопрочные зажимы для параллельных и поперечных труб для высокودинамичных процессов
- Простой дизайн и быстрая сборка благодаря наглядному портфолио
- Совместимость с распространенными системами оснастки, в том числе для труб с дюймовыми размерами

## Зажимные элементы SXT-CL

Трубные зажимы и адаптеры для различного диаметра

### Код кодового обозначения Зажимные элементы SXT-CL

<b>SXT-CL</b>	-	<b>DX</b>	-	<b>FIX</b>	-	<b>40</b>	-	<b>60</b>
<b>1</b>		<b>2</b>		<b>3</b>		<b>4</b>		<b>5</b>

#### 1 - Наименование

Код	тип
SXT-CL	Зажимные части

#### 2 - дизайн

Код	Версия терминала
DX	Двойной крест
P	Параллельно
X	Перекресток

#### 3 - дизайн

Код	Дизайн
FIX	Жесткий
MOD	Модульный

#### 4 - Подключение 1

Код	Диаметр в мм
25	ø 25
40	ø 40
60	ø 60

#### 5 - Подключение 2

Код	Диаметр в мм
25	ø 25
25.4	1 inch
38.1	1,5 inch
40	ø 40
60	ø 60
63.5	2,5 inch

Ловушки SXT-CL поставляются в виде готового к подключению изделия.

Доступные аксессуары: Трубы SXT-RT

### Данные для заказа Зажимные элементы SXT-CL

Тип	№ детали.
SXT-CL 40 AL	10.07.13.00010
SXT-CL 60 AL	10.07.13.00011
SXT-CL DX MOD 40 40 AL	10.07.13.00122
SXT-CL DX MOD 40 60 AL	10.07.13.00123
SXT-CL DX MOD 60 60 AL	10.07.13.00124
SXT-CL P 25 25 AL	10.07.13.00109
SXT-CL P 25 40 AL	10.07.13.00110
SXT-CL P 40 40 AL	10.07.13.00111
SXT-CL X FIX 25 25 AL	10.07.13.00125
SXT-CL X FIX 25 40 AL	10.07.13.00126
SXT-CL X FIX 40 40 AL	10.07.13.00127
SXT-CL X FIX 40 60 AL	10.07.13.00128
SXT-CL X MOD 25 25 AL	10.07.13.00023
SXT-CL X MOD 25 40 AL	10.07.13.00024
SXT-CL X MOD 25 60 AL	10.07.13.00025
SXT-CL X MOD 40 40 AL	10.07.13.00026
SXT-CL X MOD 40 60 AL	10.07.13.00027
SXT-CL X MOD 60 60 AL	10.07.13.00028
SXT-CL X MOD 25 AL 1IN	10.07.13.00150
SXT-CL X MOD 25 AL 1.5IN	10.07.13.00029
SXT-CL X MOD 25 AL 2.5IN	10.07.13.00030
SXT-CL X MOD 40 AL 1.5IN	10.07.13.00031
SXT-CL X MOD 40 AL 2.5IN	10.07.13.00032
Тип	№ детали.
SXT-CL-MP D 40 215	10.07.13.00216
SXT-CL-MP D 60 215	10.07.13.00217

## Зажимные элементы SXT-CL

Трубные зажимы и адаптеры для различного диаметра

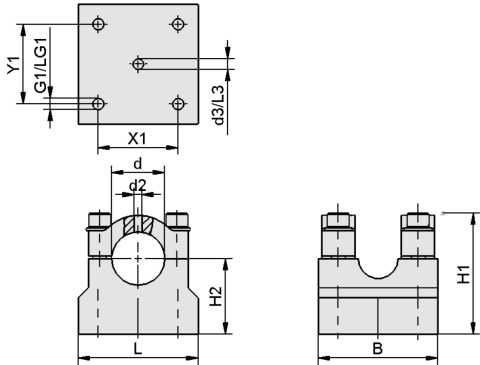
### Технические данные Зажимные элементы SXT-CL

Тип	Вес [g]	Материал
SXT-CL 40 AL	1230	алюминий
SXT-CL 60 AL	1590	алюминий
SXT-CL DX MOD 40 40 AL	970	алюминий
SXT-CL DX MOD 40 60 AL	1285	алюминий
SXT-CL DX MOD 60 60 AL	1380	алюминий
SXT-CL P 25 25 AL	355	алюминий
SXT-CL P 25 40 AL	390	алюминий
SXT-CL P 40 40 AL	445	алюминий
SXT-CL X FIX 25 25 AL	215	алюминий
SXT-CL X FIX 25 40 AL	415	алюминий
SXT-CL X FIX 40 40 AL	450	алюминий
SXT-CL X FIX 40 60 AL	1125	алюминий
SXT-CL X MOD 25 25 AL	315	алюминий
SXT-CL X MOD 25 40 AL	415	алюминий
SXT-CL X MOD 25 60 AL	580	алюминий
SXT-CL X MOD 25 AL 2.5IN	545	алюминий
SXT-CL X MOD 40 40 AL	550	алюминий
SXT-CL X MOD 40 60 AL	640	алюминий
SXT-CL X MOD 60 60 AL	920	алюминий
SXT-CL X MOD 25 AL 1IN	315	алюминий
SXT-CL X MOD 25 AL 1.5IN	430	алюминий
SXT-CL X MOD 40 AL 1.5IN	570	алюминий
SXT-CL X MOD 40 AL 2.5IN	655	алюминий

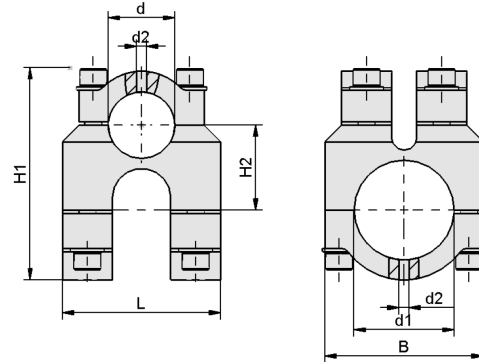
## Зажимные элементы SXT-CL

Трубные зажимы и адаптеры для различного диаметра

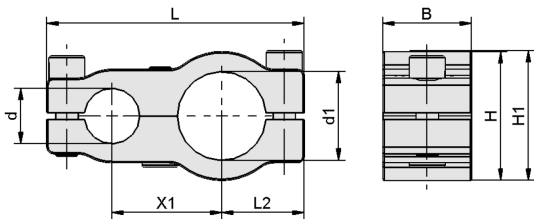
### Конструктивные данные Зажимные элементы SXT-CL



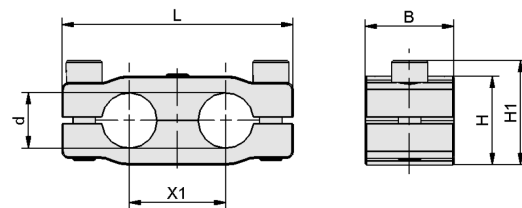
SXT-CL



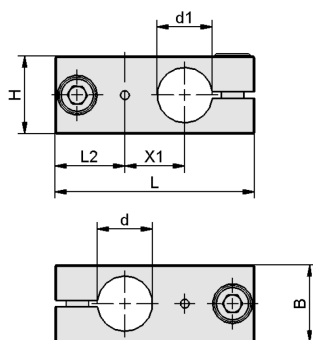
SXT-CL DX



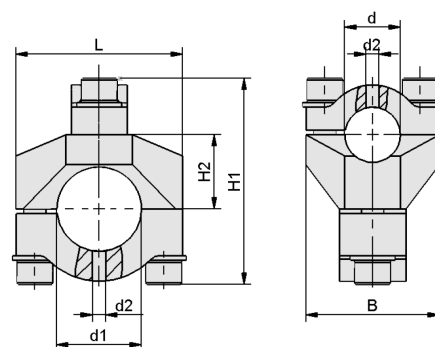
SXT-CL P 25 40



SXT-CL P



SXT-CL X FIX



SXT-CL X MOD

## Зажимные элементы SXT-CL

Трубные зажимы и адаптеры для различного диаметра

### Конструктивные данные Зажимные элементы SXT-CL

Тип	B [mm]	d [mm]	d1 [mm]	d2 [mm]	d3 [mm]	G1	H [mm]	H1 [mm]	H2 [mm]	L [mm]	L2 [mm]	L3 [mm]	LG1 [mm]	X1 [mm]	Y1 [mm]
SXT-CL 40 AL	90	40	-	6	8	M10-F	-	91	57.0	90	-	15	24	60	60
SXT-CL 60 AL	90	60	-	6	8	M10-F	-	115	73.0	90	-	15	24	60	60
SXT-CL DX MOD 40 40 AL	75	40	40	6	-	-	-	109	41.0	75	-	-	-	-	-
SXT-CL DX MOD 40 60 AL	95	40	60	6	-	-	-	127	51.0	95	-	-	-	-	-
SXT-CL DX MOD 60 60 AL	95	60	60	6	-	-	-	145	61.0	95	-	-	-	-	-
SXT-CL P 25 25 AL	40	25	25	-	-	-	40	47	-	104	30.3	-	-	44	-
SXT-CL P 25 40 AL	40	25	40	-	-	-	58	59	-	116	37.2	-	-	50	-
SXT-CL P 40 40 AL	40	40	40	-	-	-	58	59	-	130	37.3	-	-	56	-
SXT-CL X FIX 25 25 AL	35	25	25	-	-	-	35	-	-	90	31.5	-	-	27	-
SXT-CL X FIX 25 40 AL	48	25	40	-	-	-	48	-	-	102	30.0	-	-	35	-
SXT-CL X FIX 40 40 AL	48	40	40	-	-	-	48	-	-	115	36.5	-	-	42	-
SXT-CL X FIX 40 60 AL	70	40	60	-	-	-	70	-	-	140	36.5	-	-	54	-
SXT-CL X MOD 25 25 AL	60	25	25	6	-	-	-	78	26.0	60	-	-	-	-	-
SXT-CL X MOD 25 40 AL	60	25	40	6	-	-	-	93	33.5	75	-	-	-	-	-
SXT-CL X MOD 25 60 AL	60	25	60	6	-	-	-	113	45.5	95	-	-	-	-	-
SXT-CL X MOD 40 40 AL	75	40	40	6	-	-	-	109	41.0	75	-	-	-	-	-
SXT-CL X MOD 40 60 AL	75	40	60	6	-	-	-	127	51.0	95	-	-	-	-	-
SXT-CL X MOD 60 60 AL	95	60	60	6	-	-	-	145	61.0	95	-	-	-	-	-
SXT-CL X MOD 25 AL 1IN	60	25	-	6	-	-	-	78	26.0	60	-	-	-	-	-

## Зажимные элементы SXT-CL

Трубные зажимы и адаптеры для различного диаметра

Тип	B [mm]	d [mm]	d1 [mm]	d2 [mm]	d3 [mm]	G1	H [mm]	H1 [mm]	H2 [mm]	L [mm]	L2 [mm]	L3 [mm]	LG1 [mm]	X1 [mm]	Y1 [mm]
SXT-CL X MOD 25 AL 1.5IN	60	25	-	6	-	-	-	93	33.5	75	-	-	-	-	-
SXT-CL X MOD 25 AL 2.5IN	60	25	-	6	-	-	-	119	48.0	95	-	-	-	-	-
SXT-CL X MOD 40 AL 1.5IN	75	40	-	6	-	-	-	109	41.0	75	-	-	-	-	-
SXT-CL X MOD 40 AL 2.5IN	75	40	-	6	-	-	-	134	55.0	95	-	-	-	-	-

### Презентация продуктов мультимедиа

Средний

How-to-Video 03

Ссылка

<https://vimeo.com/408410930>